



**КОМИТЕТ ИМУЩЕСТВЕННЫХ ОТНОШЕНИЙ
АДМИНИСТРАЦИИ ПЕРМСКОГО МУНИЦИПАЛЬНОГО РАЙОНА**

РЕШЕНИЕ

о размещении объектов № 597

Пермский край
Пермский район

21.07.2021

Комитет имущественных отношений администрации Пермского муниципального района разрешает Открытому акционерному обществу «Межрегиональная распределительная сетевая компания Урала» (ИНН 6671163413, ОГРН 1056604000970, почтовый адрес: 614016, город Пермь, ул. Инженерная, д. 17

размещение объекта «Строительство ВЛ 0,4 кВ с установкой ПУ для электроснабжения поселка Сылва (4500064112) (Комарова Г.А.)»

на землях государственная собственность на которые не разграничена

на срок бессрочно

Местоположение: Пермский край, Пермский район, Сылвенское с/п, п. Сылва

Приложение: схема предполагаемых к использованию земель или части земельного участка.

Председатель комитета
имущественных отношений администрации
Пермского муниципального района



(подпись, печать)

Г.В. Мюресов

Схема предполагаемых к использованию земель или части земельного участка

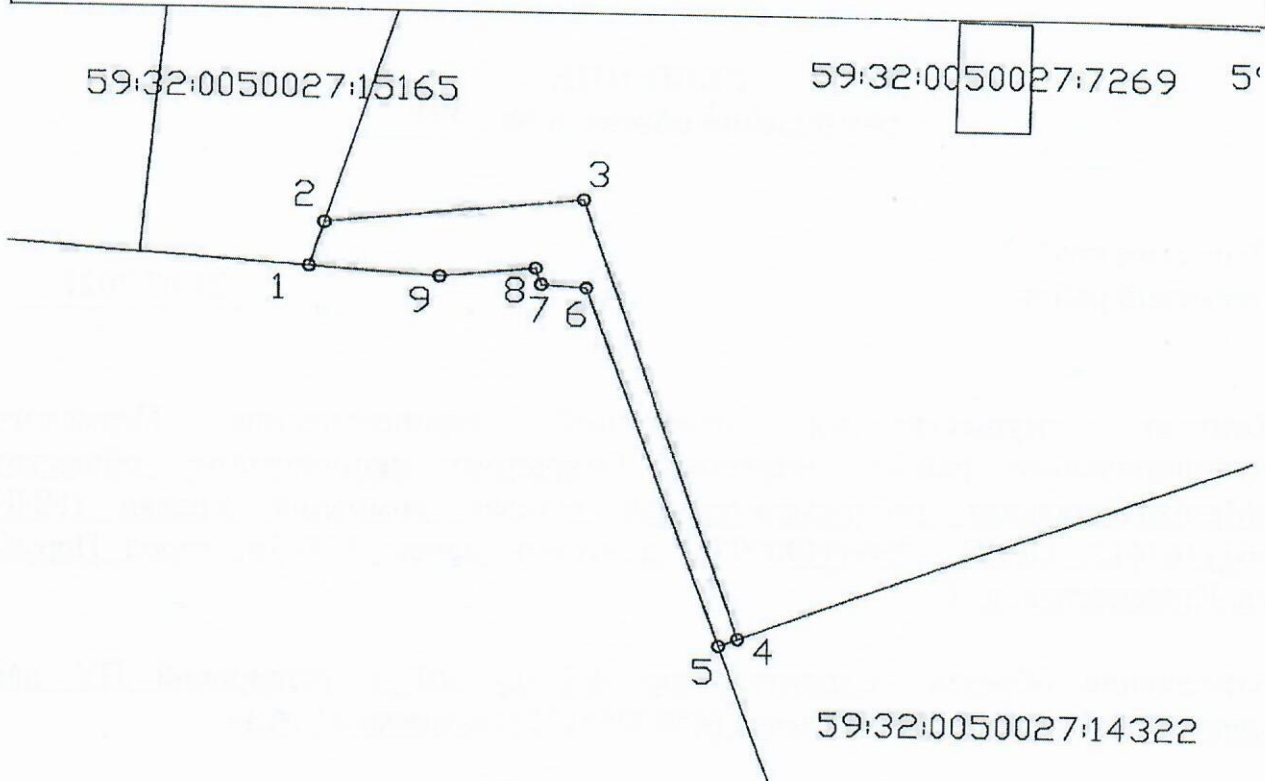
Объект: Строительство ВЛ 0,4 кВ с установкой ПУ для электроснабжения поселка Сылва (4500064112) (Комарова Г.А.)

Местоположение: край Пермский, р-н Пермский, Сылвенское с/п, п. Сылва

Площадь земель или части земельного участка, кв.м.: 98,0

Категория земель:

Цель использования: под объекты инженерного оборудования Электроснабжения (Строительство ВЛ 0,4 кВ с установкой ПУ для электроснабжения поселка Сылва (4500064112) (Комарова Г.А.))



Условные обозначения:

- граница предполагаемых к использованию земель
- граница земельного участка, сведения о котором внесены в ЕГРН
- 1, 2... характерные точки границы испрашиваемого земельного участка

Координаты характерных точек
(Система координат МСК-59)

№	X	Y
1	519459.59	2262231.70
2	519462.34	2262232.56
3	519463.96	2262247.59
4	519436.46	2262256.95
5	519436.02	2262255.82
6	519458.44	2262247.80
7	519458.63	2262245.19
8	519459.64	2262244.84
9	519459.05	2262239.30

Описание границ смежных землепользователей:

- 1-2 зем.уч. с КН 59:32:0050027:15165
- 4-5 зем.уч. с КН 59:32:0050027:14322
- 2-3-4, 5-6-7-8-9-1 неразграниченный зем. участок

Заявитель:  / Исупов В.В.